

# Visio Het Loo Erf

Als problemen met zien om een intensieve aanpak vragen

Visio 



# De regie over uw eigen leven

Hoe kan ik ermee leren omgaan dat ik slechter zie?  
Hoe kan ik mijn eigen huishouden en administratie weer oppakken? Kan ik mijn dagelijkse taken anders aanpakken, zodat ik minder vermoeid ben?  
Ik ben graag onderweg. Hoe kan ik zelfstandig blijven reizen? Hoe kan ik mijn sociale contacten blijven onderhouden?

Met deze en soortgelijke vragen bent u bij ons aan het juiste adres. Visio Het Loo Erf is de enige plek voor intensieve revalidatie voor slechtziende en blinde volwassenen in Nederland. Ook als er sprake is van bijkomende beperkingen als slechthorendheid, niet-aangeboren hersenletsel of een taalbarrière vanwege een migratieachtergrond.

Visio Het Loo Erf is bij uitstek geschikt voor mensen met een veelheid aan vragen die intensief aan de slag willen om hun dagelijkse activiteiten, studie, (vrijwilligers)werk of vrijetijdsbesteding weer op te pakken. Kortom, om weer volop mee te doen in de samenleving.

---

**“Revalidatie bij Visio Het Loo Erf heeft me echt een nieuw begin gegeven. Eerder was ik aan het overleven, nu kan ik léven. Ik ben meer dan mijn visuele beperking en dat laat ik zien.”**

Demi Nicole de Jong

# Intake en onderzoek

## **Uw hulpvraag, mogelijkheden en doelen in kaart**

Na uw aanmelding brengen we met een intakegesprek samen met u in kaart op welke gebieden u in het dagelijks leven hinder ondervindt van uw visuele beperking.

Ook komt aan bod wat intensieve revalidatie voor u kan betekenen. Wanneer u en Visio beide positief zijn over deze revalidatie nodigen we u uit voor een meerdaags onderzoeksprogramma, de zogeheten observatieweek.

Tijdens deze week doen we verschillende onderzoeken. Zo onderzoeken we wat u nog ziet. Daarbij kijken we naar hoe scherp u ziet, hoeveel overzicht u heeft bij het kijken, hoeveel contrast u waarneemt en welke kleuren u ziet.

Het is belangrijk om te weten onder welke omstandigheden u het beste ziet. Ook brengen we uw gehoor in kaart met een audioscreening. Al deze gegevens zijn namelijk nodig voor de onderzoeken op andere gebieden, zoals computervaardigheden, activiteiten in en om het huis, en mobiliteit.

Gedurende de observatieweek maakt u kennis met de diverse revalidatiemogelijkheden en brengen wij uw hulpvragen en revalidatiedoelen in kaart. De week geeft duidelijkheid of intensieve revalidatie iets voor u is.

Mocht dat niet het geval zijn, dan wijzen we u op mogelijke andere trajecten binnen of buiten Visio. U krijgt altijd handvatten voor passende zorg.

# Revalidatie op maat

Samen met u stellen we een revalidatieprogramma op, passend bij uw hulpvragen, mogelijkheden en persoonlijke situatie. Binnen het programma is altijd aandacht voor het aanleren van nieuwe vaardigheden voor alledaagse handelingen, een optimaal gebruik van hulpmiddelen en het omgaan met en verwerken van uw visuele beperking. U werkt individueel, maar ook in groepsverband aan uw revalidatiedoelen. Groepsactiviteiten zijn waardevol, omdat ze u de gelegenheid bieden om ervaringen uit te wisselen met andere revalidanten.



Een revalidatieprogramma is maatwerk en kan in duur variëren. U verblijft door de week drie tot vijf dagen bij Visio Het Loo Erf in Apeldoorn. De weekenden brengt u door in uw eigen omgeving. De uiteindelijke duur van het traject hangt sterk af van uw persoonlijke situatie en hulpvragen, maar gemiddeld is dit 30 weken.

### **Faciliteiten tijdens uw verblijf**

- Eigen kamer met douche en toilet
- Ontbijt, lunch en diner
- Gemeenschappelijke ruimte met televisie
- Gebruik van computers en gratis wifi
- Kluisjes
- 24 uur per dag iemand aanwezig in geval van een noodsituatie
- Avondactiviteiten
- Sportfaciliteiten
- Tuin en moestuin
- Uitlaatveld voor geleidehonden
- Openbaar vervoer op loopafstand

**“Door op de tast de steen te vijlen, ervoer ik voor het eerst dat mijn hoofd leeg werd. Al mijn zorgen en verdriet zakten langzaam weg. Wat voelde dat goed! Ik kreeg er zelfs energie van.”**

Jolanda Bouwens

# Trainingen en begeleiding

Of u nu mobiliteitstraining volgt, vaardigheden leert voor een zelfstandig huishouden of leert omgaan met een smartphone of tablet, in al onze trainingen staat uw energiebalans centraal.

U leert uiteenlopende activiteiten uit te voeren door uw andere zintuigen in te zetten. Dat noemen wij non-visueel werken. Dit kan u veel energie besparen en ernstige vermoeidheid voorkomen. Kijken met het – vaak geringe – zicht dat u nog heeft, is namelijk bijzonder inspannend.



Naast praktische vaardigheden leert u ook om uw grenzen aan te geven, duidelijk aan anderen uit te leggen wat u wel en niet ziet, en hoe en wanneer u hulp nodig heeft. Er is volop aandacht voor de emotionele verwerking, zowel die van uzelf als die van uw naasten. Familieleden en andere betrokkenen nemen we mee in uw revalidatieproces door hen uit te nodigen voor ervaringsdagen en – indien gewenst – gesprekken met de psycholoog. Een trajectbegeleider is uw vaste aanspreekpunt gedurende het gehele traject en ondersteunt u om het optimale uit uw revalidatie halen.

---

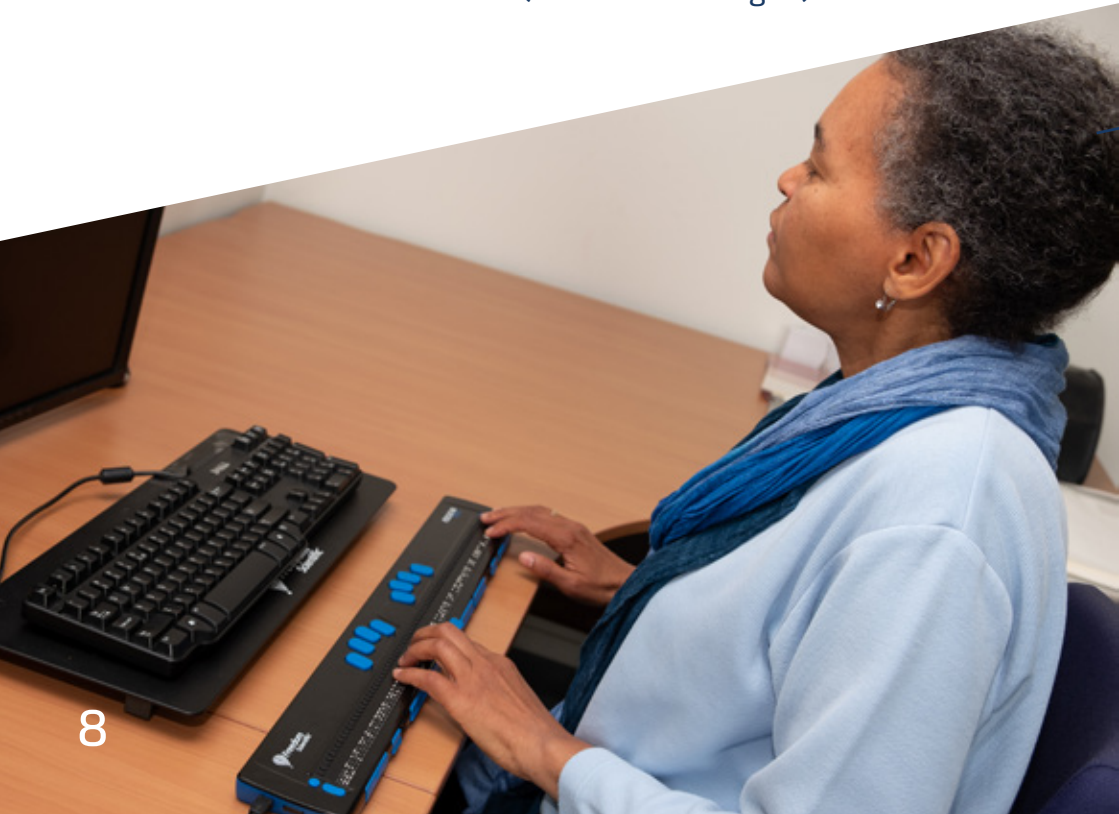
**“Gegeven de omstandigheden was Visio Het Loo Erf de beste periode uit mijn leven. Het meeste heb ik gehad aan muziektherapie, maar ik speel geen noot. Ik leerde dat presenteren niet het belangrijkste is, maar dat ik me over kan geven aan de situatie.”**

Ruud van Putten



# Waar kunt u zoal aan werken?

- Allerlei handelingen die met het algemeen dagelijks leven te maken hebben, zoals eten koken, huishouden doen en wegwijs worden in hulpmiddelen voor dagelijkse activiteiten.
- Zelfstandig van A naar B komen, bewegen en sporten.
- Meer vertrouwen op de tast als belangrijk zintuig.
- Inzicht krijgen in uw eigen visuele probleem en hier helder over communiceren.
- Omgaan met lichthinder en functionele inzet van licht.
- Computer-, tablet- en smartphonegebruik.
- Slim omgaan met uw energieniveau.
- Meer vertrouwen in eigen kunnen.
- Braille.
- Leren van de Nederlandse taal (voor anderstaligen).





### **Afronding revalidatietraject**

Tijdens, maar vooral aan het eind van de revalidatieperiode speelt de overgang naar uw eigen thuissituatie en ook sociale omgeving een grote rol. Om deze overgang zo prettig mogelijk te laten verlopen, kan Visio Het Loo Erf u doorverwijzen naar een locatie van Visio bij u in de buurt. Zo kunt u dichtbij huis terugvallen op onze ondersteuning en waar nodig verder werken aan uw zelfredzaamheid.

### **Bekostiging**

Intensieve revalidatie vanwege uw visuele beperking valt onder het basispakket van uw zorgverzekering. De zorgverzekering kent een verplicht eigen risico. U heeft een verwijzing nodig van uw oogarts of ander medisch specialist.

---

**“Wat heb ik er veel geleerd en wat heb ik er ook veel aan gehad. Ik mis het met tijden nog steeds. Door de combinatie van computer, braille en taalles ging er voor mij een nieuwe toegankelijke digitale wereld open. Ik had nooit gedacht dat er nog zoveel mogelijk was.”**

Maurice Sellier



# Bijkomende beperkingen

## **Slechtziend en slechthorend**

Als u naast uw visuele beperking een gehoorprobleem heeft, vraagt alles - van een simpel gesprek tot het inwinnen van informatie - meer inspanning.

Bij Visio Het Loo Erf besteden we speciaal aandacht aan zaken waar u met een dubbel zintuiglijke beperking tegenaan loopt. We helpen u uw zelfredzaamheid terug te vinden en leren u uw energie goed te verdelen.

## **Slechtziend en niet-aangeboren hersenletsel**

Wanneer uw visuele beperking het gevolg is van niet-aangeboren hersenletsel kampt u waarschijnlijk ook met andere gevolgen van dit letsel, zoals coördinatie- en geheugenproblemen of gedragsveranderingen. Alles kost meer energie en veel dingen kunt u mogelijk niet meer zelf. Intensieve revalidatie is erop gericht u weer zo zelfstandig mogelijk te laten functioneren. Leren omgaan met de dubbele beperking krijgt daarbij extra aandacht. Waar nodig werken we samen met professionals uit andere disciplines.

## **Slechtziend en anderstalig**

Visio Het Loo Erf biedt u als anderstalige een revalidatieprogramma waar taaltraining onderdeel van uitmaakt. We gebruiken verschillende taalmethodes die zijn aangepast aan uw mogelijkheden. Alle andere revalidatietrainingen zijn in het Nederlands. Zelfs in de avonden kunt u de Nederlandse taal oefenen, bijvoorbeeld tijdens contacten met mederevalidanten en zogenaamde taalcafés.

# Informatie en aanmelden

Algemene informatie over Visio vindt u op [www.visio.org](http://www.visio.org).

## Visio Kennisportaal

Of u nu cliënt bent bij Visio of niet, u kunt altijd gebruik maken van het [Visio Kennisportaal](#). Hier staan documenten en filmpjes over specifieke onderwerpen die u op weg helpen in het dagelijks leven. U kunt zoeken op trefwoord of op thema. Heeft u een eenvoudige vraag? Bel de Kennisportaal Helpdesk via **088 585 56 66** of stuur een mail naar [kennisportaal@visio.org](mailto:kennisportaal@visio.org).

## Informatie en aanmelden

Wilt u meer informatie over intensieve revalidatie of wilt u zich aanmelden? Neem dan contact op met ons Cliëntservicebureau via **088 585 85 85**. Onze medewerkers helpen u graag verder.

## Rondleiding en persoonlijke verhalen

Een vrijblijvende rondleiding bij Visio Het Loo Erf kan uitkomst bieden als u twijfelt of intensieve revalidatie wel iets voor u is. Kijk op [www.visio.org/rondleiding](http://www.visio.org/rondleiding) voor data, meer informatie en aanmelden. Ook persoonlijke verhalen kunnen u een indruk geven van revalideren bij Visio Het Loo Erf. U vindt deze verhalen op [www.visio.org/intensieve-revalidatie](http://www.visio.org/intensieve-revalidatie)

## Koninklijke Visio

expertisecentrum voor  
slechtziende en blinde mensen

[www.visio.org](http://www.visio.org)

Volg ons op:

